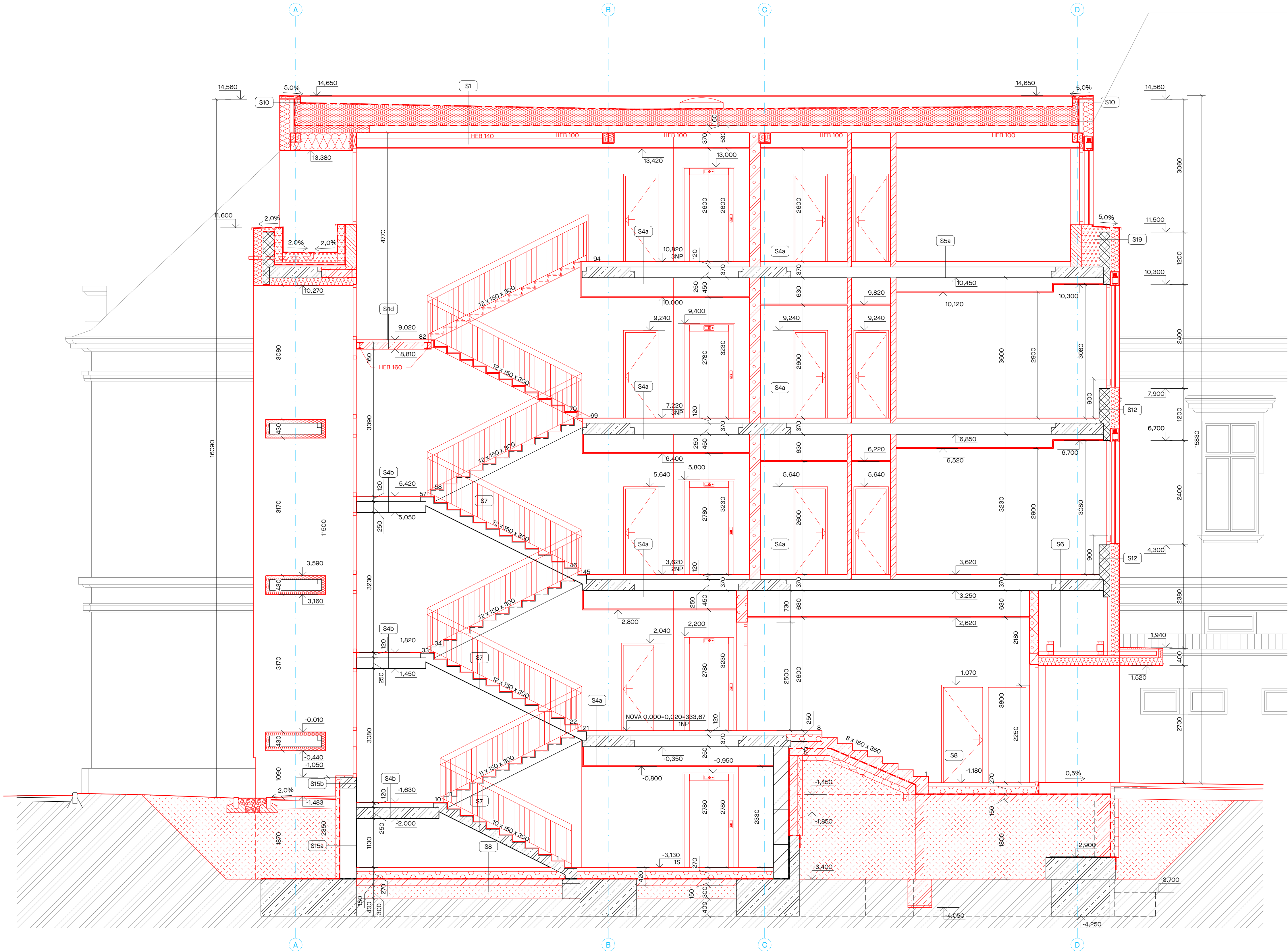


ŘEZ A-A- NOVÝ STAV
M1:50



LEGENDA BAREVNÉHO ZNAČENÍ

STÁVAJÍCÍ KONSTRUKCE

NOVÉ KONSTRUKCE

LEGENDA MATERIÁLŮ

STÁVAJÍCÍ ŽB SLOUPY 400x400 mm, ŽB STĚNY TL. 160mm

STÁVAJÍCÍ CIHELNÉ ZDIVO, TL. DLE VÝKRESU

STÁVAJÍCÍ OBVODOVÉ STĚNY - STRUSKOPEMZOBETONOVÉ BLOKY, TL. 350 mm

STÁVAJÍCÍ OBVODOVÉ STĚNY - PLYNSILIKÁTOVÉ BLOKY, TL. 250 mm

ZEMINA ROSTLÁ

OBVODOVÉ VYZDÍVKY Z PÓROBETONOVÝCH TVÁRNIC, TL. 200 A 250 mm (NAPŘ. YTONG STATIK, ATD.), NA SYSTÉMOVOU TENKOVRSTVOU ZDÍCI MALTY

VNITŘNÍ AKUSTICKÉ STĚNY Z VÁPENOPÍSKOVÝCH TVÁRNIC TL. 250 mm (NAPŘ. SILKA HM, ATD.), $R_w \geq 53$ dB, NA SYSTÉMOVOU TENKOVRSTVOU ZDÍCI MALTY

SDK PRŮČKY (DĚLÍCI, AKUSTICKÉ - $R_w \geq 40$ dB OBYTNÉ MÍSTNOSTI TEHOŽ BYTU, $R_w \geq 53$ dB VŠECHNY MÍSTNOSTI DRUHÝCH BYT, INSTALAČNÍ), TL. DLE VÝKRESU

ŽB STĚNA, ZTRACENÉ BEDNĚNÍ TL. 200 mm, BETON C30/37 XC3 XF1 XA1, B500B (VÝTAHOVÁ SACHTA)

TEPELNÁ IZOLACE Z POLYSTYRENU XPS, TL. 120 A 200 mm, $\lambda=0,037$ W.m⁻¹.K

FASÁDNÍ IZOLAČNÍ DESKY Z FENOLICKÉ PĚNY, TL. DLE VÝKRESU, $\lambda=0,020$ W.m⁻¹.K (NAPŘ. KOOL THERM KS, ATD.)

FASÁDNÍ IZOLAČNÍ DESKY Z ČEDIČOVÉ VLNY, TL. DLE VÝKRESU, $\lambda=0,035$ W.m⁻¹.K (NAPŘ. ISOVER TF PROFIL, ATD.)

TEPELNÁ IZOLACE Z POLYSTYRENU EPS, TL. DLE VÝKRESU, $\lambda=0,035$ W.m⁻¹.K

TEPELNÁ IZOLACE Z ČEDIČOVÉ VLNY, TL. DLE VÝKRESU, $\lambda=0,035$ W.m⁻¹.K (NAPŘ. ISOVER R, ATD.)

ZEMINA NASYPANÁ, HUTNĚNO MAX PO 300 mm NA POŽADOVANOU ÚNOŠNOST

VNITŘNÍ AKUSTICKÉ VYZDÍVKY Z VÁPENOPÍSKOVÝCH TVÁRNIC TL. 150 (R_w = 50dB) A 100 (R_w = 47dB) mm, NA SYSTÉMOVOU TENKOVRSTVOU ZDÍCI MALTY (NAPŘ. SILKA HM, ATD.)

OBVODOVÉ ZDVO (ANP) Z PÓROBETONOVÝCH TVÁRNIC, TL. 250 mm (NAPŘ. YTONG KLASIK, ATD.), NA SYSTÉMOVOU TENKOVRSTVOU ZDÍCI MALTY

MINERÁLNÍ TEPELNÍIZOLAČNÍ DESKY, $\lambda=0,044$ W.m⁻¹.K (NAPŘ. MULTIPOR, ATD.)

VNITŘNÍ NOSNÉ PÓROBETONOVÉ ZDIVO, TL. 250 A 300 mm (NAPŘ. YTONG STATIK PLUS, ATD.), NA SYSTÉMOVOU TENKOVRSTVOU ZDÍCI MALTY

HE-B, POŽÁRNÍ ODOLNOST DLE POŽADAVKŮ PBR (NAPŘ. POŽÁRNÍ NÁTER PROMAPAIN, ATD.)

ŘÍČNÍ KAMENIVO FRAKCE 8/16

OBEČNÉ POŽADAVKY:

- PROSTUPY KONSTRUKCÍ PRO VEDENÍ VZT,ZTI, UT, ELEKTROINSTALACÍ, SLABOPROUDU ZAJISTÍ STAVBA. V MÍSTĚ PŘECHODU MEZI POŽÁRNÍMI ÚSEKY JE NUTNÉ ŘÍDIT SE POKYNY DLE PBR A TZ JEDNOTLIVÝCH PROFESÍ. NUTNÁ KOORDINACE MEZI PROFESEMI A STAVBOU, TAK I PROFESEMÍ MEZI SEBOU.
- VEŠKERÉ HLOUBKY ZÁKLADŮ VYCHÁZÍ Z PŮVODNÍ PD PŘÍSTAVBA ZDŠ - KOPIŘNICE Z ROKU 1976 POSKYTNUTÉ INVESTOREM. SONDY ZÁKLADŮ NEBYLY PROVĚŘENY. V PŘÍPADĚ ŽE BUDOU ZJIŠTĚNY ODCHYLKY V POROVNÁNÍ S PD ZHOTOVITEL STAVBY PROVEDE SONDY TĚCHTO ZÁKLADOVÝCH KONSTRUKCÍ.
- VEŠKERÉ PRVKY VE STŘEŠNÍ KONSTRUKCI BUDOU DOTĚSNĚNY A OPRAVOVÁNY MANŽETAMI.
- PROJEKTANT PŘI NÁVRHU, VÝPOČTU A VYPRACOVÁNÍ PROJEKTOVÉ DOKUMENTACE PŘEDPOKLÁDÁ, ŽE STAVBA BUDE PROVÁDĚNA DLE PLATNÝCH NOREM ČSN. NEDODRŽENÍ VŠECH PLATNÝCH NOREM PŘI PROVÁDĚNÍ ZNAMENÁ, ŽE STAVBA NENÍ PROVÁDĚNA V SOULADU S TOUTO DOKUMENTACÍ. PŘI NEDODRŽENÍ VŠECH PLATNÝCH NOREM, PROJEKTANT NEBERE ZA TAKTO ZHOTOVENOU STAVBU ŽÁRUKU
- TEXTOVÁ ČÁST JE NEDÍLNOU SOUČÁSTÍ PROJEKTOVÉ DOKUMENTACE. PŘI PROJEKTOVÁNÍ DALŠÍCH STUPŇŮ, STEJNĚ JAKO PŘI PLÁNOVÁNÍ PRÁCI NA STAVBĚ JE NUTNÉ BRÁT NA ZŘETEL NEJEN VÝKRESOVOU, ALE TAKÉ TEXTOVOU ČÁST
- TATO DOKUMENTACE JE DŮŠEVNÍM VLASTNICTVÍM CHRÁNĚNÝM PLATNÝMI ZÁKONY. NESMÍ BYT BEZ PŘEDCHOZÍHO PÍSEMNÉHO SOUHLASU AUTORA KOPIROVÁNA, ROZMNOŽOVÁNA, UPRAVOVÁNA A ZPŘÍSTUPNĚNA JINÝM FYZICKÝM NEBO PRÁVNICKÝM SUBJEKTŮM ČI JINAK ZNEUŽÍVÁNA. DOKUMENTACE NESMÍ BYT ZA ŽADNÝCH OKOLNOSTÍ BEZ PŘEDCHOZÍHO PÍSEMNÉHO SOUHLASU AUTORA MODIFIKOVÁNA NEBO POUŽITA CELÁ NEBO JEJÍ ČÁST K VYTVOŘENÍ JINÉ DOKUMENTACE PRO STAVBU.
- VEŠKERÉ POUŽITÉ MATERIÁLY MUSÍ BYT V SOULADU S POŽÁRNĚ BEZPEČNOSTNÍM ŘEŠENÍM STAVBY.
- TATO PROJEKTOVÁ DOKUMENTACE SLOUŽÍ PRO ÚČELY POVOLENÍ ZÁMĚRU, NA TUTO DOKUMENTACÍ MUSÍ NAVAZOVAT DOKUMENTACE PRO PROVÁDĚNÍ STAVBY A VÝROBNÍ DOKUMENTACE ZHOTOVITEL STAVBY !!!



LAPLAN, a.s., Cejl 504/38, 602 00 Brno
IČO: 292 01 691, laplan.cz
ID datové schránky: f9umfsq

0,000 = 333,67 m n. m. - B.p.v.

Rekonstrukce přístavby ZŠ Náměstí na byty

Název stavby
k.ú. Kopřivnice, p.č. 1946, 1947/1, 1947/2, 1949, 1950/1, 1951, 1952 Husova
340/2, 742 21 Kopřivnice

Místo
Město Kopřivnice, Štefánikova 1163/12, 74221 Kopřivnice

Stavědař

SO.01 - bytový dům, rampa (vč. opěrných zdí)

Stavební objekt

D.1.1 Architektonicko-stavební řešení

Část dokumentace

povolení

Stupeň dokumentace

NS_Řez A-A 1:50 840.00 x 594.00 mm

Název výkresu Měřítko Formát

20 00 12.5.2025 mm 30_2411

Číslo výkresu Revize Datum Kótováno Číslo zakázky Sada

Ing. Marián Varjú

Projektant HP

Ing. Ondřej Liner

Výpočet

Ing. Marián Varjú

Odpovědný projektant

